

проектиране



“Ай Ес Пи ООД”

Проектанти:  
арх. Светозар Петков  
арх. Илиан Петков  
к. арх. Мирослав Здравков

София - тел.: 02/428 14 14  
факс: 02/428 14 15  
Бургас - тел.: 056/80 18 87  
www.ispdd.com



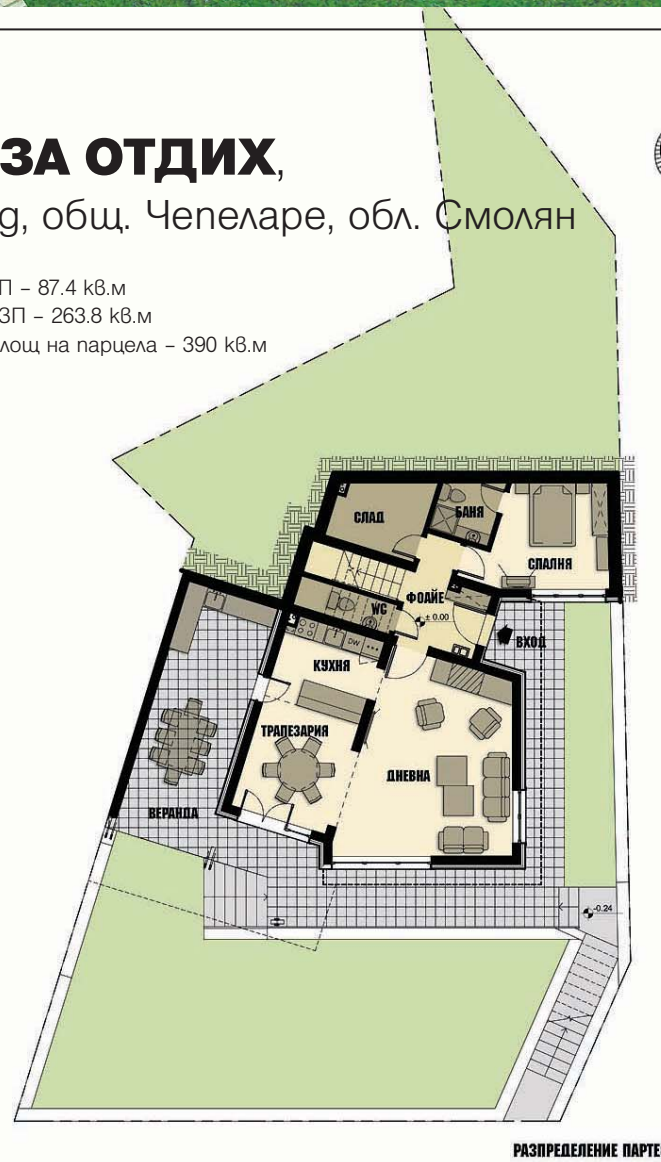
## ПРОЕКТ НА БАЗА ЗА ОТДИХ, м. Караманица, с. Проглед, общ. Чепеларе, обл. Смолян

ЗП - 87.4 кв.м  
РЗП - 263.8 кв.м  
Площ на парцела - 390 кв.м

Проектът е разработен на основание виза за проектиране и задание от инвеститора. Жилищната сграда е свободностояща в парцел в село Проглед. Пешеходният и автомобилен подход е от юг. Теренът е със силно изявен наклон на юг.

Входът на къщата е от изток. Сградата е решена на три нива, терасовидно, следвайки наклона на терена.

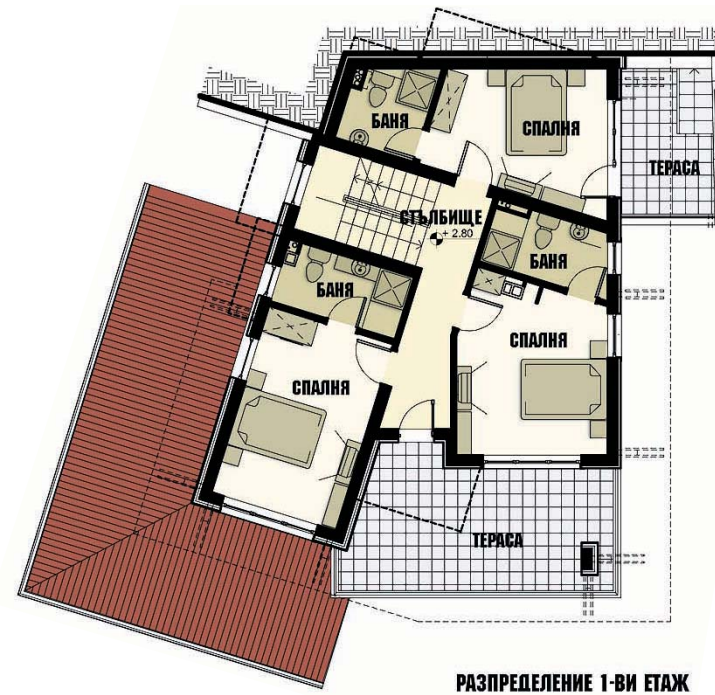
На ниво партер са развити дневна с трапезария и кухня, спалня с баня, молетна и склад. Стълбищната клетка е проектирана в северозападната част на сградата. Дневният кът е обрънат на юг към двора. От страните на дневната и кухнята са проектирани големи тераси, които изпълняват функцията на веранди.



РАЗПРЕДЕЛЕНИЕ ПАРТЕР

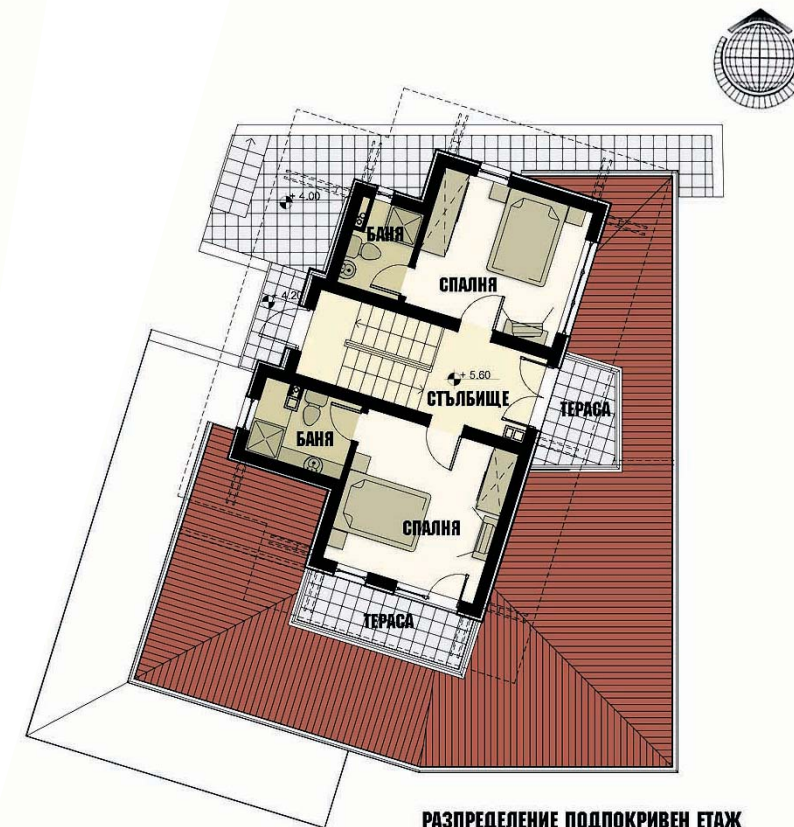
На второ ниво са проектирани три спални, всяка от които е със самостоятелна баня. Към две от спалните има предвидени тераси.

На трето ниво са проектирани две спални със самостоятелни бани, а една от спалните има и тераса. На етажа е проектирана и тераса за общо ползване.



РАЗПРЕДЕЛЕНИЕ 1-ВИ ЕТАЖ

Сградата е решена с четирискатен покрив, който покрива частично терасите. Търсено е впитане на сградата с природната среда и терена.



РАЗПРЕДЕЛЕНИЕ ПОДПОКРИВЕН ЕТАЖ